



## Эстетичная и надежная защита Вашего дома

Хризотилцементная текстурированная фасадная доска создана нами для устройства прочных и энергоэффективных систем вентилируемых фасадов в малоэтажном строительстве.

Основой хризотилцементной фасадной доски «Фибратек» является композитный материал из натуральных и экологических компонентов.

Этот материал не только украсит Ваш загородный дом, дачу или другое сооружение, но и создаст долговечную защиту фасада.

Хризотилцементная текстурированная фасадная доска «Фибратек» относится к группе фиброцементных фасадных материалов. Эта группа набирает все большую популярность у людей, которым важен результат на многие десятилетия.



### Красивая текстурная поверхность

Натуральная имитация  
древесного рисунка сибирской  
лиственницы



### Не содержит органики

Материал не подвержен  
гниению и разбуханию  
при попадании влаги



### Надежность на десятилетия

Срок службы фасадной доски  
«Фибратек» в любых климатических  
условиях – более 50 лет



### Высокая прочность

Минеральное волокно, которым  
армирована фасадная доска  
«Фибратек», в 50 раз прочнее  
на разрыв, чем сталь



### Экологичный материал

При производстве используются  
только натуральные компоненты –  
цемент, минеральное армирующее  
волокно и вода



### Пожаробезопасность

Абсолютно не горючий  
материал, не поддерживает  
горение, является эффективной  
огнезащитой всего здания



## Белая и графитовая фасадная доска

### Первые в своем роде

Благодаря уникальной технологии производства имеют теплый белый или темный серый цвет как на поверхности, так и в массе изделия.

### Лишены недостатков поверхностно окрашенных материалов

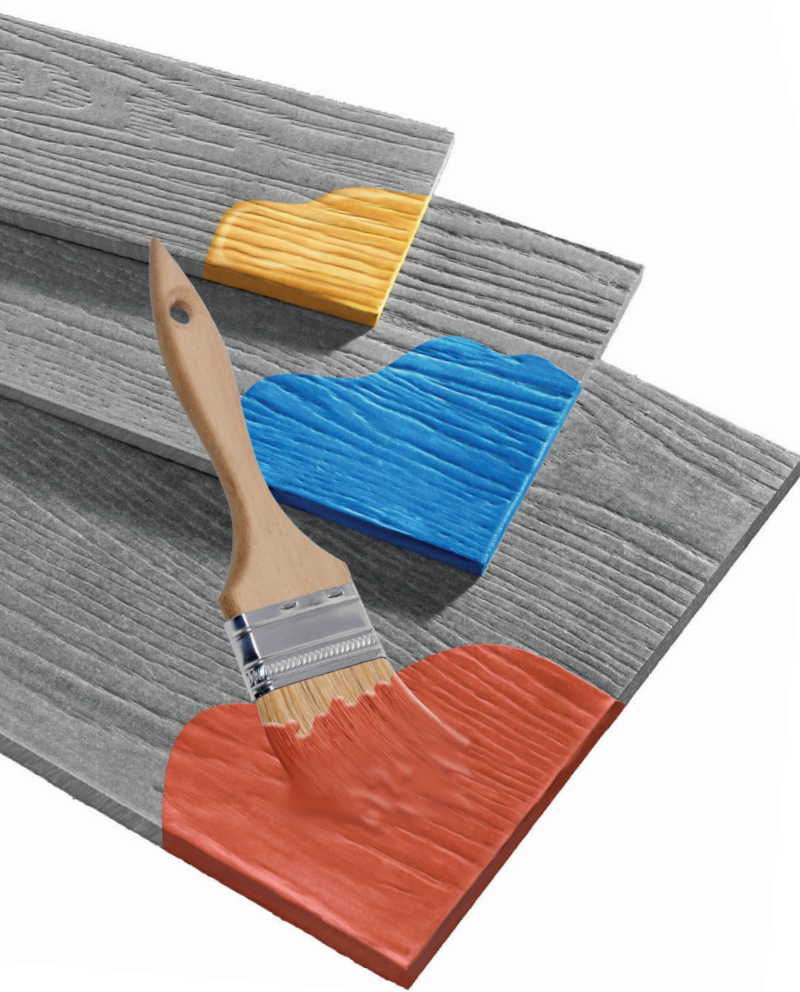
Ваш фасад не поменяет цвет из-за перепадов температуры, яркого солнечного света, случайных повреждений поверхности и десятилетий эксплуатации.

### Простой монтаж

Не требуют подкрашивания мест запилов и сверления. Не нужно дополнительно декорировать и обрабатывать.

### Классика всегда в моде

По статистике, при выборе цвета фасада своего дома около 80% людей выбирают белый цвет как основной. Цвет графита сейчас особенно в тренде. Он выглядит монументально и без излишеств.



## Серая фасадная доска

### Доступный для всех продукт формата DIY («сделай сам»)

Благодаря возможности произвести окраску своими силами Вы получаете фиброцементный фасад с экономией до 70%.

### Больше индивидуальности

Теперь выбор цвета фасада зависит только от Вашей фантазии. Если Вам сложно выбрать цвет из нескольких стандартных, предложенных производителями поверхностно окрашенных материалов, то просто придумайте свой.

### Окрасить проще, чем Вы думаете

Покрытие декоративными лакокрасочными материалами возможно на уже смонтированном фасаде здания. Окрасить можно сразу, можно через год, а можно через три. Как Вам удобнее.

### Можно красить, а можно и нет

Серая фасадная доска, смонтированная на фасаде, уже будет являться полноценной защитой Вашего дома от всех воздействий окружающей среды и безусловно украсит его.



## Варианты применения фасадной доски



Фасад с применением белой доски шириной 190 мм.



Монтаж кровельного карниза из белой ДФТ шириной 190 мм. Монтаж оконных наличников из белой доборной фасадной доски шириной 100 мм.



## Варианты применения фасадной доски



На фасаде дома серая неокрашенная фасадная доска шириной 190 мм.



Наличники на окнах из белой доборной фасадной доски шириной 100 мм.



## Варианты применения фасадной доски



Оформление входной группы серой фасадной доской и последующим окрашиванием в насыщенный бирюзово-зеленый цвет.



Фасад с применением серой доски шириной 190 мм. После монтажа доску окрасили в светло-терракотовый цвет. Наличники оформлены серой доборной доской (ДДФТ), запилены под углом 45° и после монтажа окрашены в белый цвет.



## Варианты применения фасадной доски



Фасад с применением серой доски шириной 190 мм и оконных наличников белой доборной доской шириной 100 мм. После монтажа доска окрашена в серо-синий цвет.



Монтаж хризотилцементной доски на фасад частного дома. Оконные откосы и наличники из белой доборной доски.



# Доски фасадные текстурированные (ДФТ) 3000x300x8 «Сибирская лиственница», цвета в ассортименте



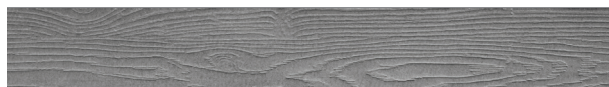
Универсальный материал.  
Рекомендовано для любых типов объектов.

ТУ 23.65.12-009-38231506-2020

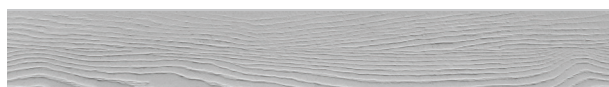
## Область применения

- Предназначена для облицовки наружных стен малоэтажных зданий и сооружений различного назначения: жилые, общественные, производственные, в том числе организация вентилируемых фасадов.
- Доски допускается применять для отделки внутренних стен помещений, в том числе возможно использование в детских и лечебно-профилактических учреждениях.
- Может применяться в качестве элемента декора при внутренней и внешней отделке в сочетании с материалами других типов и фактур.

## Цвета



Серый



Белый

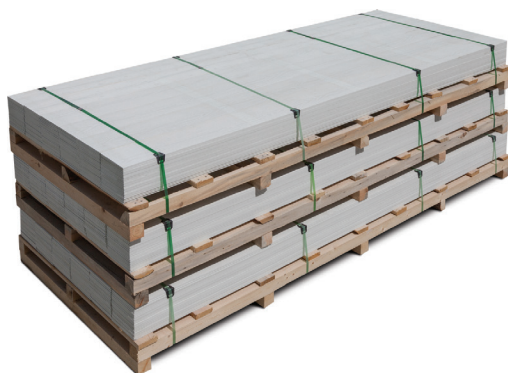


Графит

## Упаковка

Листы уложены на деревянный поддон, утянуты полиэстеровой лентой и упакованы термоусадочной либо стрейч пленкой.

Параметры упаковки	Значение
Количество изделий в упаковке, шт.	100
Длина, не более, мм	3050
Ширина, не более, мм	1200
Высота, не более, мм	500
Вес брутто, не более, кг	1450



## Характеристики изделия

Геометрические размеры	Значение	Допустимое отклонение
Длина, мм	3000	+2/-2
Ширина, мм	300	+2/-2
Толщина, мм	8	+0,3/-0,3
Площадь изделия, м <sup>2</sup>	0,9	-
Отклонение от прямоугольности на 1 м длины, не более, мм	2	-
Отклонение от прямолинейности кромок на 1 м длины, не более, мм	2	-
Отклонение от плоскостности на 1 м длины, не более, мм	2	-

Внешний вид	Фактическое состояние
Цвет поверхности	Серый / Белый / Графит
Цвет в массе	Серый / Белый / Графит
Лицевая поверхность листа	Текстура дерева «Сибирская лиственница»
Обратная поверхность листа	Гладкая, с небольшим отпечатком технологического сукна

Физико-механические показатели	Значение	
Справочный вес, кг	13,42	
Предел прочности при изгибе, не менее, МПа	Белая	14
	Серая, графит	18
Плотность, не менее, кг/м <sup>3</sup>	1600	
Ударная вязкость, не менее, кДж/м <sup>2</sup>	2	
Группа горючести по ГОСТ 30244	НГ	

Морозостойкость	Значение
Число циклов замораживания и оттаивания без признаков расслоения	150
Остаточная прочность, не менее, %	70

## Безопасность, транспортировка, хранение

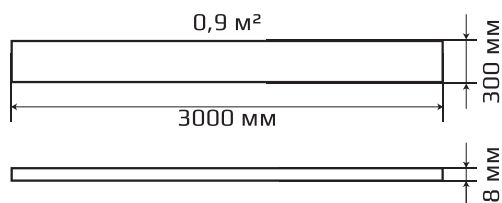


## Обработка и монтаж

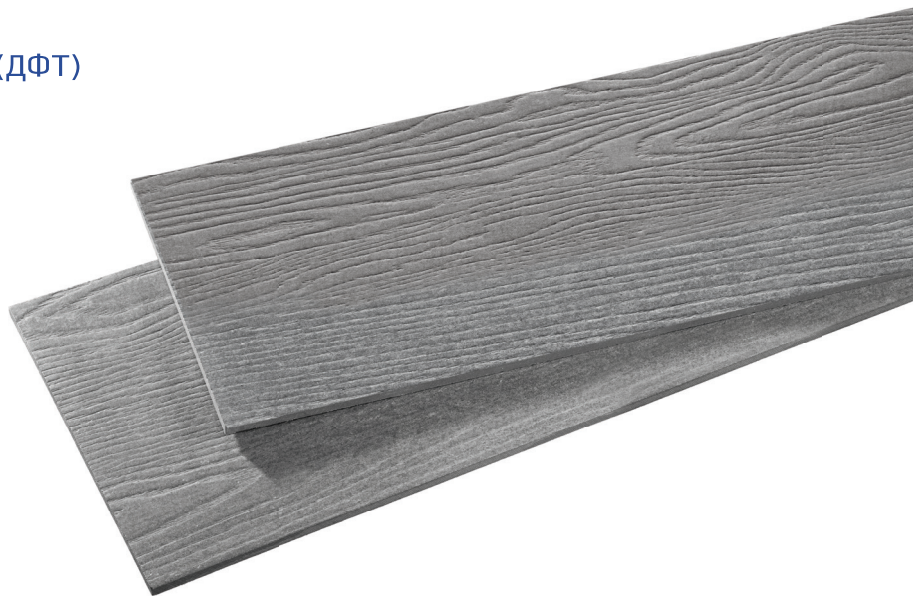




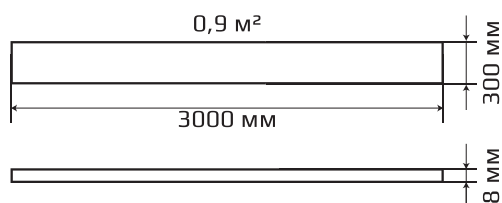
Доска фасадная текстурированная (ДФТ)  
серая 3000x300x8  
«Сибирская лиственница»



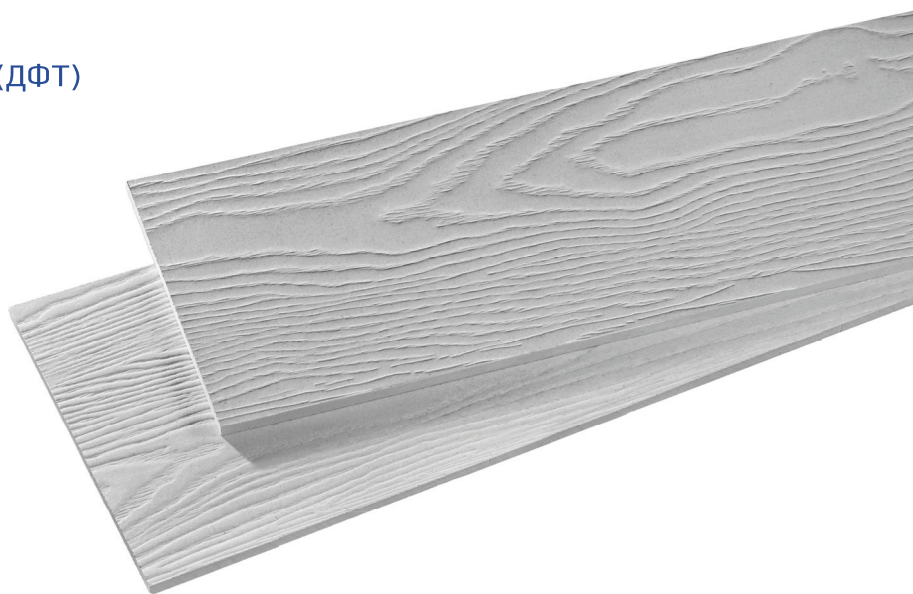
Применяется как основа под покраску, а также как готовое решение.



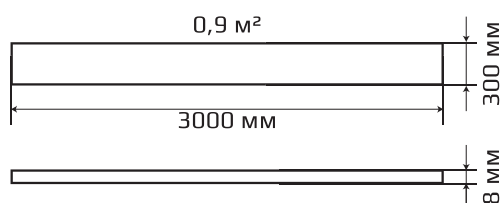
Доска фасадная текстурированная (ДФТ)  
белая 3000x300x8  
«Сибирская лиственница»



Применяется как готовое решение.



Доска фасадная текстурированная (ДФТ)  
цвет графит 3000x300x8  
«Сибирская лиственница»



Применяется как готовое решение.



# Доски фасадные текстурированные (ДФТ) 3000x190x8 «Сибирская лиственница», цвета в ассортименте



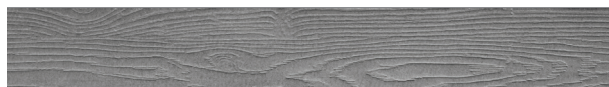
Универсальный материал.  
Рекомендовано для любых типов объектов.

ТУ 23.65.12-009-38231506-2020

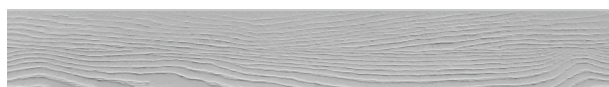
## Область применения

- Предназначена для облицовки наружных стен малоэтажных зданий и сооружений различного назначения: жилые, общественные, производственные, в том числе организация вентилируемых фасадов.
- Доски допускается применять для отделки внутренних стен помещений, в том числе возможно использование в детских и лечебно-профилактических учреждениях.
- Может применяться в качестве элемента декора при внутренней и внешней отделке в сочетании с материалами других типов и фактур.

## Цвета



Серый



Белый

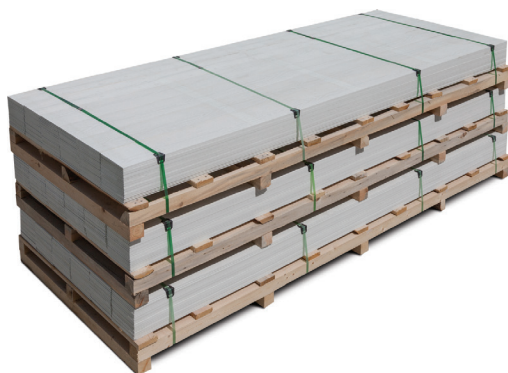


Графит

## Упаковка

Листы уложены на деревянный поддон, утянуты полиэстеровой лентой и упакованы термоусадочной либо стрейч пленкой.

Параметры упаковки	Значение
Количество изделий в упаковке, шт.	120
Длина, не более, мм	3050
Ширина, не более, мм	1200
Высота, не более, мм	500
Вес брутто, не более, кг	1150



## Характеристики изделия

Геометрические размеры	Значение	Допустимое отклонение
Длина, мм	3000	+2/-2
Ширина, мм	190	+2/-2
Толщина, мм	8	+0,3/-0,3
Площадь изделия, м <sup>2</sup>	0,57	-
Отклонение от прямоугольности на 1 м длины, не более, мм	2	-
Отклонение от прямолинейности кромок на 1 м длины, не более, мм	2	-
Отклонение от плоскостности на 1 м длины, не более, мм	2	-

Внешний вид	Фактическое состояние
Цвет поверхности	Серый / Белый / Графит
Цвет в массе	Серый / Белый / Графит
Лицевая поверхность листа	Текстура дерева «Сибирская лиственница»
Обратная поверхность листа	Гладкая, с небольшим отпечатком технологического сукна

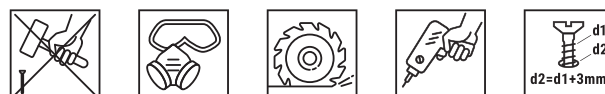
Физико-механические показатели	Значение	
Справочный вес, кг	8,5	
Предел прочности при изгибе, не менее, МПа	Белая	14
	Серая, графит	18
Плотность, не менее, кг/м <sup>3</sup>	1600	
Ударная вязкость, не менее, кДж/м <sup>2</sup>	2	
Группа горючести по ГОСТ 30244	НГ	

Морозостойкость	Значение
Число циклов замораживания и оттаивания без признаков расслоения	150
Остаточная прочность, не менее, %	70

## Безопасность, транспортировка, хранение

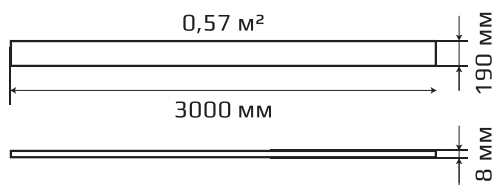


## Обработка и монтаж





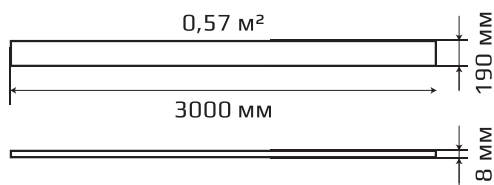
**Доска фасадная текстурированная (ДФТ) серая 3000x190x8  
«Сибирская лиственница»**



Применяется как основа под покраску, а также как готовое решение.



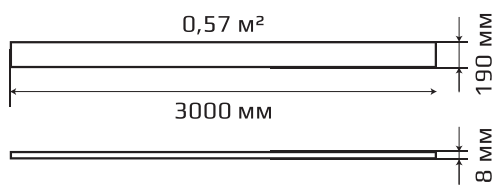
**Доска фасадная текстурированная (ДФТ) белая 3000x190x8  
«Сибирская лиственница»**



Применяется как готовое решение.



**Доска фасадная текстурированная (ДФТ) цвет графит 3000x190x8  
«Сибирская лиственница»**



Применяется как готовое решение.



# Доски фасадные текстурированные (ДФТ) 3000x100x8 «Сибирская лиственница», цвета в ассортименте



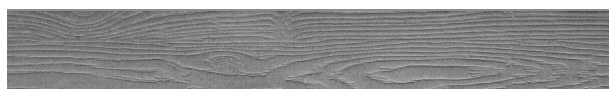
Универсальный материал.  
Рекомендовано для любых типов объектов.

ТУ 23.65.12-009-38231506-2020

## Область применения

- Используется в качестве доборных элементов для оформления стыков, углов, дверных и оконных откосов и наличников при облицовке наружных стен малоэтажных зданий и сооружений различного назначения (жилые, общественные, производственные).
- Доски допускается применять для отделки внутренних стен помещений, в том числе возможно использование в детских и лечебно-профилактических учреждениях.
- Может применяться в качестве элемента декора при внутренней и внешней отделке в сочетании с материалами других типов и фактур.

## Цвета



Серый



Белый



Графит

## Упаковка

Листы уложены на деревянный поддон, утянуты полиэстеровой лентой и упакованы термоусадочной либо стрейч пленкой.

Параметры упаковки	Значение
Количество изделий в упаковке, шт.	200
Длина, не более, мм	3050
Ширина, не более, мм	1200
Высота, не более, мм	500
Вес брутто, не более, кг	1200



## Характеристики изделия

Геометрические размеры	Значение	Допустимое отклонение
Длина, мм	3000	+2/-2
Ширина, мм	100	+2/-2
Толщина, мм	8	+0,3/-0,3
Площадь изделия, м <sup>2</sup>	0,3	-
Отклонение от прямоугольности на 1 м длины, не более, мм	2	-
Отклонение от прямолинейности кромок на 1 м длины, не более, мм	2	-
Отклонение от плоскостности на 1 м длины, не более, мм	2	-

Внешний вид	Фактическое состояние
Цвет поверхности	Серый / Белый / Графит
Цвет в массе	Серый / Белый / Графит
Лицевая поверхность листа	Текстура дерева «Сибирская лиственница»
Обратная поверхность листа	Гладкая, с небольшим отпечатком технологического сукна

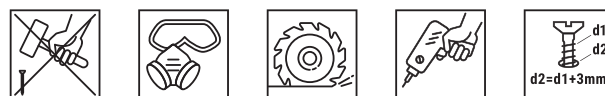
Физико-механические показатели	Значение	
Справочный вес, кг	4,5	
Предел прочности при изгибе, не менее, МПа	Белая	14
	Серая, графит	18
Плотность, не менее, кг/м <sup>3</sup>	1600	
Ударная вязкость, не менее, кДж/м <sup>2</sup>	2	
Группа горючести по ГОСТ 30244	НГ	

Морозостойкость	Значение
Число циклов замораживания и оттаивания без признаков расслоения	150
Остаточная прочность, не менее, %	70

## Безопасность, транспортировка, хранение

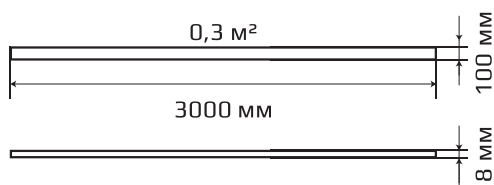


## Обработка и монтаж





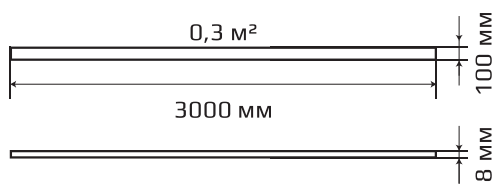
**Доска фасадная текстурированная (ДФТ) серая 3000x100x8  
«Сибирская лиственница»**



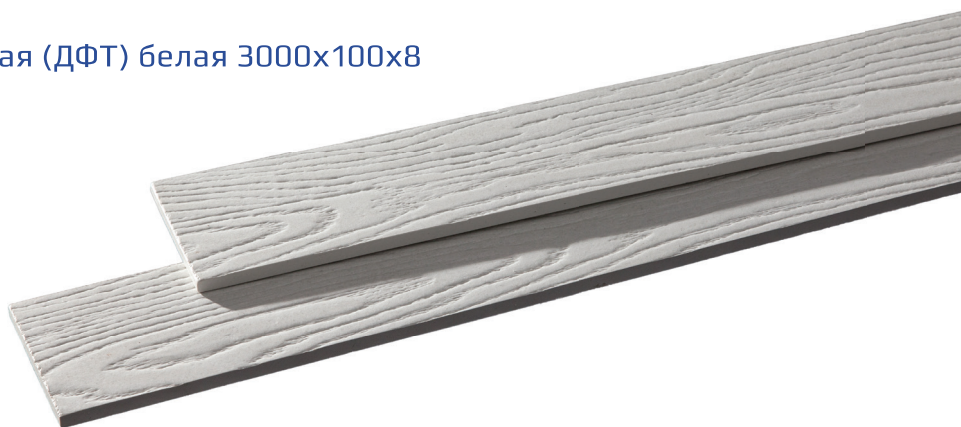
Применяется как основа под покраску, а также как готовое решение.



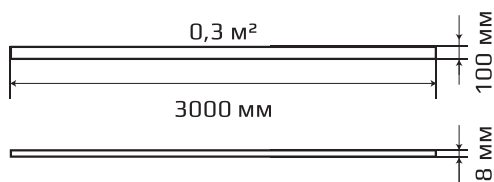
**Доска фасадная текстурированная (ДФТ) белая 3000x100x8  
«Сибирская лиственница»**



Применяется как готовое решение.



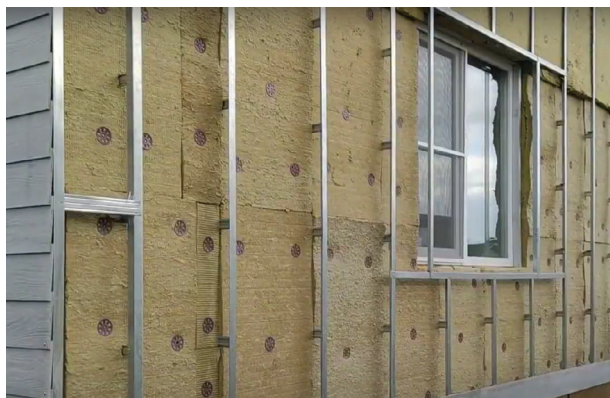
**Доска фасадная текстурированная (ДФТ) цвет графит 3000x100x8  
«Сибирская лиственница»**



Применяется как готовое решение.



## Ключевые моменты монтажа фасадной доски по типу «сайдинг»



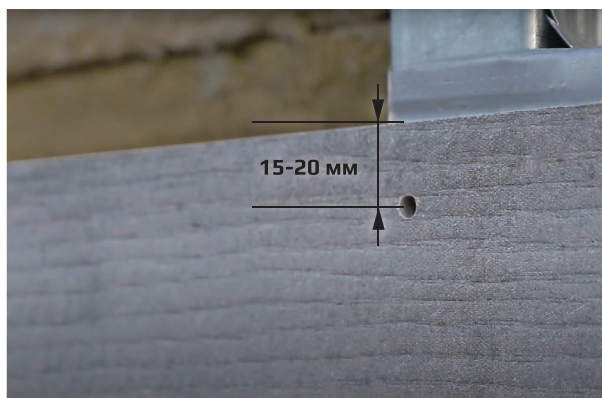
- 1** Фасадные доски крепятся к несущей системе из вертикальных металлических профилей, либо деревянного бруса минимальным сечением 50x50 мм.



- 2** Расстояние между вертикальными профилями либо брусом 500-600 мм.



- 3** Фасадная доска устанавливается поверх предыдущей с нахлестом на 25-30 мм.



- 4** Перед креплением фасадной доски к несущей системе необходимо просверлить отверстие с отступом от края 15-20 мм.



- 5** Крепление доски производится саморезами или вытяжными заклепками с антикоррозионным покрытием. Диаметр крепежа должен быть на 1-1,5 мм меньше диаметра отверстия.



- 6** Внутренние и внешние углы, оконные и дверные откосы, а также наличники окон и дверей можно выполнить из доборной фасадной доски другого цвета.



# Рекомендации по окрашиванию фасадной доски «Фибратек»

## Подбор лакокрасочных материалов

Для окрашивания хризотилцементной фасадной доски возможно применение следующих групп лакокрасочных материалов:

- акриловые краски и грунты,
- алкидные краски и грунты,
- кремнийорганические краски и грунты,
- материалы на основе жидкого пластика,

при этом грунт и краска должны относиться к одной группе лакокрасочных материалов.



## Последовательность окрашивания

1

### Подготовка поверхности к окраске

Необходимо очистить поверхность от грязи и пыли. Окрашиваемая поверхность должна быть обязательно сухой.

2

### Грунтование поверхности

Строго соблюдайте рекомендации по нанесению, а также по времени высыхания, которые указаны в инструкции на грунт.

3

### Окрашивание поверхности

К нанесению краски можно приступать только после высыхания грунтовочного слоя. При окрашивании следуйте инструкции по применению лакокрасочного материала

Окрашивать фасад рекомендуется не ранее чем через год после монтажа. За это время фасадная система пройдет необходимую усадку и будет более статична.







## Описание

Плоское, монолитное, прямоугольное изделие из композиционного материала, дополнительно уплотненное после формования. Производится из цемента и хризотила специальных марок (волокнистый минерал класса силикатов, группы серпентина, щелочестойкий, нерастворимый в воде и химически инертный).



## Транспортировка

Фасадные доски перевозят любым видом транспорта с соблюдением правил перевозки грузов, установленных для транспорта конкретного вида, и условий, предохраняющих изделия от механических повреждений. Размещение и крепление материалов должно проводиться в соответствии с действующими нормативными документами на погрузку и крепление грузов.

Доски допускается транспортировать стопами в непакетированном виде автомобильным транспортом. Стопы досок должны быть закреплены способом, исключающим их смещение. Кромки непакетированных досок при погрузке или разгрузке должны быть защищены уголками из картона.

При погрузочно-разгрузочных, транспортно-складских и других работах не допускаются удары по доскам и их сбрасывание с любой высоты.



## Хранение

Хранить доски следует на горизонтальных площадках, защищенных от атмосферных осадков и прямых солнечных лучей. При хранении в непакетированном виде стопы досок должны находиться на поддонах (подкладках). Транспортные пакеты и стопы непакетированных фасадных досок (деталей) на поддонах (подкладках) могут быть установлены друг на друга в штабели (не более двух ярусов).



## Безопасность

Доски пожаровзрывобезопасны, относятся к группе негорючих строительных материалов по ГОСТ 30244. Они нетоксичны и при непосредственном контакте не оказывают вредного воздействия на организм человека.

При механической обработке (резке, пилении) возможно выделение хризотилцементной пыли, которая относится к классу опасности IV по ГОСТ 12.1.005. Предельно допустимая концентрация (ПДК) хризотилцементной пыли в воздухе рабочей зоны - не более 6 мг/м.



## Обработка и монтаж

При механической обработке фасадных досок обязательно применение средств индивидуальной защиты органов дыхания. Стационарные участки обработки должны быть оборудованы средствами пылеулавливания с аппаратами для очистки воздуха.

Механическую обработку досок следует выполнять лезвийным режущим инструментом, образующим стружку. Обработка абразивным инструментом не допускается. При применении фасадных материалов следует руководствоваться нормативными документами и проектной документацией, утвержденными в установленном порядке, а также рекомендациями предприятия-изготовителя.

Для крепления досок рекомендуется применять крепежные элементы из коррозионностойкой стали. Установку крепежных элементов на фасадных материалах необходимо проводить в предварительно высверливаемые отверстия, диаметр которых на 1-1,5 мм больше диаметра стержня крепежного элемента.

При монтаже досок запрещается воздействие на них ударных нагрузок: пробивка отверстий, обрубка, разрубка и т.п. Не допускается применение досок в условиях механических и динамических нагрузок (кроме ветровой нагрузки).

